

OPTIMISATION DES INVESTISSEMENTS TECHNOLOGIQUES

Amélioration de la performance opérationnelle

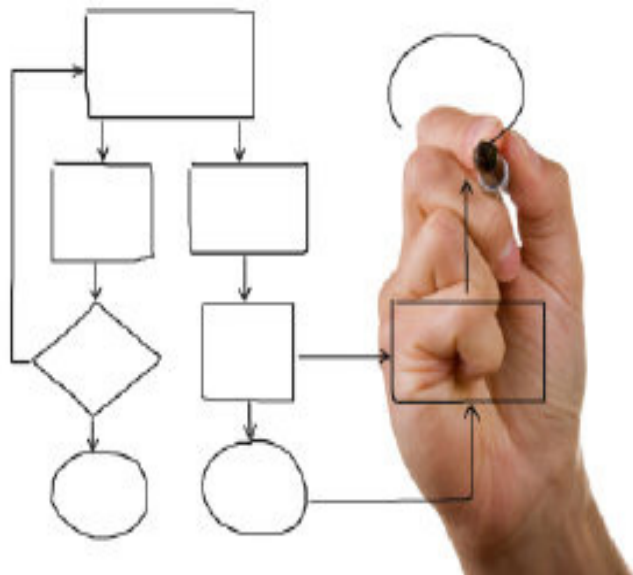
- > Concentrez vos ressources sur les bonnes priorités
- > Favorisez la qualité et l'adhésion au changement
- > Minimisez les risques liés au projet TI

L'OPTIMISATION DE VOS PROCESSUS

L'optimisation de vos processus est l'élément clé pour rentabiliser vos investissements technologiques. Tout nouveau projet technologique entraînera assurément des transformations dans vos façons de faire et fera possiblement l'objet de résistance au changement de la part de vos employés. Cependant, une réflexion stratégique sur l'optimisation de vos processus d'affaires favorisera le succès de l'implantation ou de la mise à niveau de votre solution (ERP, CRM, ITSM).

L'approche par processus de bout en bout de Createch maximise les bénéfices réels dérivés de vos initiatives technologiques. Grâce à sa méthodologie bien établie, Createch épaulé les entreprises dans un contexte de projet TI en incorporant une approche intégrée d'implantation (Personne – Processus – Technologie)

Maximisez les bénéfices réels de votre solution d'affaires!



DÉFINITION ET ÉLABORATION DES BESOINS D'AFFAIRES

- > Diagnostic des processus d'affaires
- > Définition de la portée du projet TI et des besoins fonctionnels
- > Cartographie et analyse de la chaîne de valeur (VSM)
- > Priorisation du portfolio des initiatives d'amélioration

RÉALISATION DES INITIATIVES

- > Optimisation des processus en fonction des meilleures pratiques
- > Conception détaillée de l'organisation du travail
- > Analyse de la portée du changement

AMÉLIORATION CONTINUE

- > Accompagnement et coaching d'équipes d'amélioration
- > Intégration des concepts Lean Management
- > Implantation d'indicateurs de performance et de tableaux de bord

VOS DÉFIS SONT À NOTRE MESURE!

- > Utilisation efficace de la technologie
- > Alignement de l'architecture des systèmes
- > Attribution du budget selon les bénéfices anticipés
- > Optimisation de l'effort de livraison